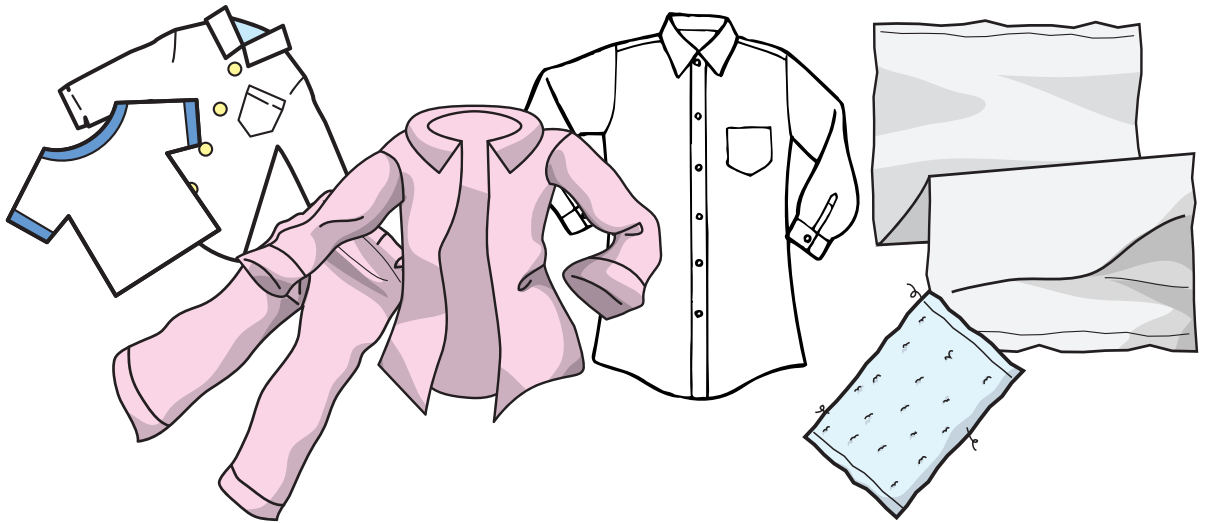


リサイクル衣類

- 公共施設にある専用回収ボックスにお持ちください



出し方・注意事項

- ・洗濯してあれば、少々のシミ・黄ばみ・破れは問いません。
- ・ボタン、ファスナーなどは取り外さなくても構いません

- 衣類の分別

- ・下着類(パンツ、靴下など) ※ 2～3片に切る → **燃やせるゴミ**
- ・衣類・シーツ類・タオル類 → **リサイクル衣類**
- ・衣類等で汚れのひどいもの、濡れているもの、異臭のするものなど → **粗大ゴミ**

電池

- 公共施設にある専用回収ボックスにお持ちください

