

6月の行事予定カレンダー

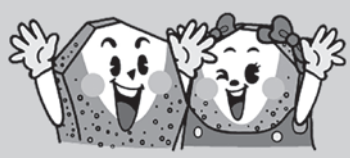
6月1日(月)	税 固定資産税第1期納付期限日	16日(火)	
2日(火)		17日(水)	保 健康相談・栄養相談 いこいの湯 14:00~16:00
3日(水)	保 健康相談・栄養相談 いこいの湯 14:00~16:00	18日(木)	
4日(木)	保 幼児歯科健診・フッ素塗布 総合体育館柔道場 13:00~14:30	19日(金)	
5日(金)		20日(土)	
6日(土)		21日(日)	
7日(日)		22日(月)	
8日(月)		23日(火)	
9日(火)		24日(水)	
10日(水)		25日(木)	社 シルバーカレッジ 中央公民館 8:55~
11日(木)		26日(金)	保 あったかサロン 本別中央会館 14:00~15:00
12日(金)	保 あったかサロン 本別中央会館 14:00~15:00	27日(土)	
13日(土)	社 コミュニティ・プールオープン 10:00~	28日(日)	
14日(日)		29日(月)	
15日(月)	保 地域包括支援センター出張相談会 鹿部郵便局(コミュニティスペース) 9:30~11:00	30日(火)	税 町道民税第1期納付期限日 保 国民健康保険税第1期納付期限日

◆お問い合わせ先略称◆ 税 役場税務会計課 (Tel01372-7-5292) 保 役場保健福祉課 (Tel01372-7-5291)
 社 教育委員会社会教育スポーツ課 (Tel01372-7-3124)

※行事日程は、施設の都合により変更となる場合がありますので、行事に参加される場合は、事前に担当課へ確認をお願いします。

休日当番医については新聞などで確認するか、北海道救急医療情報案内センター (TEL : 0120-20-8699(フリーダイヤル)・011-211-8699(携帯電話・PHS)) までお問い合わせください。

鹿部町の暮らしに関する情報などは、ホームページやLINE、YouTubeでも配信しています。



【二次元コードの読み取り方】
 ①スマートフォンのカメラを起動
 ②二次元コードにスマホをかざす
 ③画面に表示された読み取り結果(URL)を押すと、画面が該当ページに切り替わります

町公式
ホームページ



情報配信メール



PC
スマートフォン



フィーチャーフォン
(ガラケー)

町公式
YouTube



町公式
LINE



ID:@shikabe_town