

4月の行事予定カレンダー

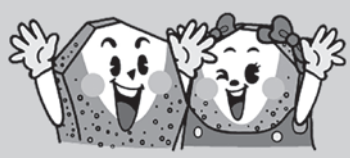
4月1日(水)	(社) パークゴルフ場オープン 8:30~ (保) 健康相談・栄養相談 いこいの湯 14:00~16:00	16日(木)	
2日(木)		17日(金)	
3日(金)		18日(土)	
4日(土)		19日(日)	
5日(日)		20日(月)	
6日(月)		21日(火)	
7日(火)		22日(水)	
8日(水)		23日(木)	
9日(木)		24日(金)	(保) あったかサロン 本別中央会館 14:00~15:00
10日(金)	(保) あったかサロン 本別中央会館 14:00~15:00	25日(土)	
11日(土)		26日(日)	(社) 鹿部町杯争奪パークゴルフ大会 パークゴルフ場 8:20~
12日(日)		27日(月)	
13日(月)		28日(火)	
14日(火)		29日(水)	昭和の日
15日(水)	(保) 健康相談・栄養相談 いこいの湯 14:00~16:00	30日(木)	(税) 軽自動車税納付期限日

※行事日程は、施設の都合により変更となる場合がありますので、行事に参加される場合は、事前に担当課へ確認をお願いします。

- ◆お問い合わせ先略称◆ (社) 教育委員会社会教育スポーツ課 (Tel01372-7-3124) (保) 役場保健福祉課 (Tel01372-7-5291)
 (税) 役場税務会計課 (Tel01372-7-5292)

休日当番医については新聞などで確認するか、北海道救急医療情報案内センター (TEL:0120-20-8699(フリーダイヤル)・011-211-8699(携帯電話・PHS)) までお問い合わせください。

鹿部町の暮らしに関する情報などは、ホームページやLINE、YouTubeでも配信しています。



【二次元コードの読み取り方】
 ①スマートフォンのカメラを起動
 ②二次元コードにスマホをかざす
 ③画面に表示された読み取り結果(URL)を押すと、画面が該当ページに切り替わります

町公式
ホームページ



情報配信メール



PC
スマートフォン



フィーチャーフォン
(ガラケー)

町公式
YouTube



町公式
LINE



ID:@shikabe_town