

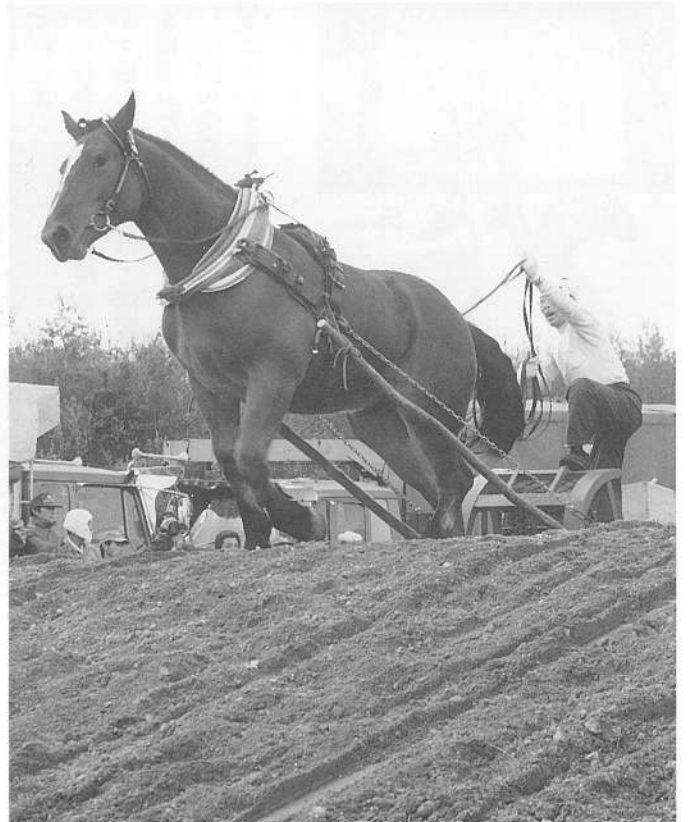


'98

いっしょ

No. 338 号

11月号



10月4日

歓声が上がり
場内の盛り上がりも
ピークを向かえる!!

鹿部愛馬会主催

ばん馬競技大会より

新宮浜団地(仮称)の団地名募集

新団地の名称を、あなたのアイデアで!!

町では現在、宮浜団地の建て替え団地として総合体育館横に新団地を建設する計画であります。

予定では、平成11年度から数年度にわたり、逐次建設されることになっております。

この新団地を町民の皆様にも親しまれ、より住み良い団地にしたいと思い、この度皆様より団地名を募集することとなりました。あなたの素敵なアイデアをお待ちしております。

〈応募方法〉

- 応募は、窓口、手紙、FAX、電話のいずれかで結構です。
- 一人一点まで応募できます。

〈応募先〉

☎ 〇四一ー一四九八
鹿部町字宮浜二九九
鹿部町役場
企画管財課 住宅係
TEL 七ー二一ー一
FAX 七ー三〇八六

〈応募締切〉

平成十年
十二月二十五日(金)

〈発表〉

平成十一年二月号「広報しかべ」にて発表予定。
当選者には直接通知致します。

◆応募例◆

応募者氏名	役 場 太 郎	年 齢	30歳
応募者住所	鹿部町字宮浜299	電 話	7-2111
団 地 名	新宮浜団地		
理 由	宮浜団地の建て替えであり、今まで使用していた「宮浜」という言葉を残すとともに、新しい団地なので、「新宮浜団地」としました。		
備 考			

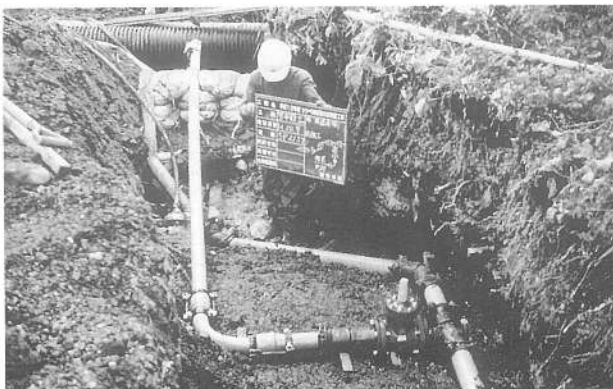
〈賞〉

- 入選 一点
- (記念品を差し上げます。)
- 佳作 数点
- (記念品を差し上げます。)

お・知・ら・せ

鹿部地区(シシペ地区)配水管布設工事は、水力発電施設周辺地域交付金で整備されました。

町水道課では、シシペ地区水道給水本管整備に水力発電施設周辺地域交付金事業により、国道海側配水本管を布設いたしました。



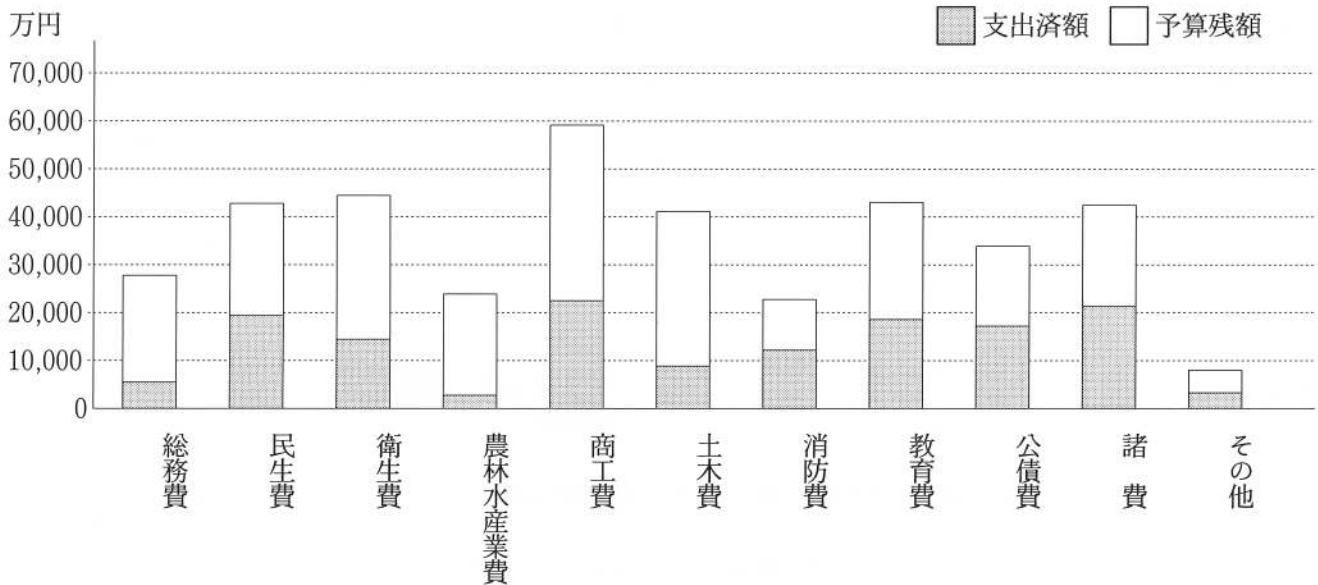
期 予 算 執 行 状 況

歳 出

(単位：万円)

	予算規模	支出済額	予算残額	収入率
総務費	27,083	6,425	20,658	23.7%
民生費	43,853	19,657	24,196	44.8%
衛生費	44,961	14,333	30,628	31.9%
農林水産業費	23,670	2,249	21,421	9.5%
商工費	59,252	22,208	37,044	37.5%
土木費	41,039	8,687	32,352	21.2%
消防費	23,101	12,272	10,829	53.1%
教育費	44,392	19,496	24,896	43.9%
公債費	33,978	16,824	17,154	49.5%
諸費	43,748	21,834	21,914	49.9%
その他	7,493	3,022	4,471	40.3%
合計	392,570	147,007	245,563	37.4%

歳 出



平成10年度 各会計予算執行状況 (平成10年9月末)

(単位：万円)

会 計	予算規模	収入済額	収入率	支出済額	執行率	
一般会計	392,570	156,910	40.0%	147,007	37.4%	
国民健康保険特別会計	55,358	16,880	30.5%	18,824	34.0%	
老人保健特別会計	51,352	18,538	36.1%	19,017	37.0%	
水道事業 会計	収益的収入	9,514	4,676	49.1%		0.0%
	収益的支出	10,836		0.0%	3,588	33.1%
	資本的収入	2,129	331	15.5%		0.0%
	資本的支出	4,213		0.0%	1,470	34.9%

平成10年度上半

町では、今年度の主な事業として、道路等の生活基盤の整備や沿岸漁業振興対策、福祉対策、教育振興等、各種事業を実施しております。

今月号では、今年度上半期の予算執行状況をお知らせします。

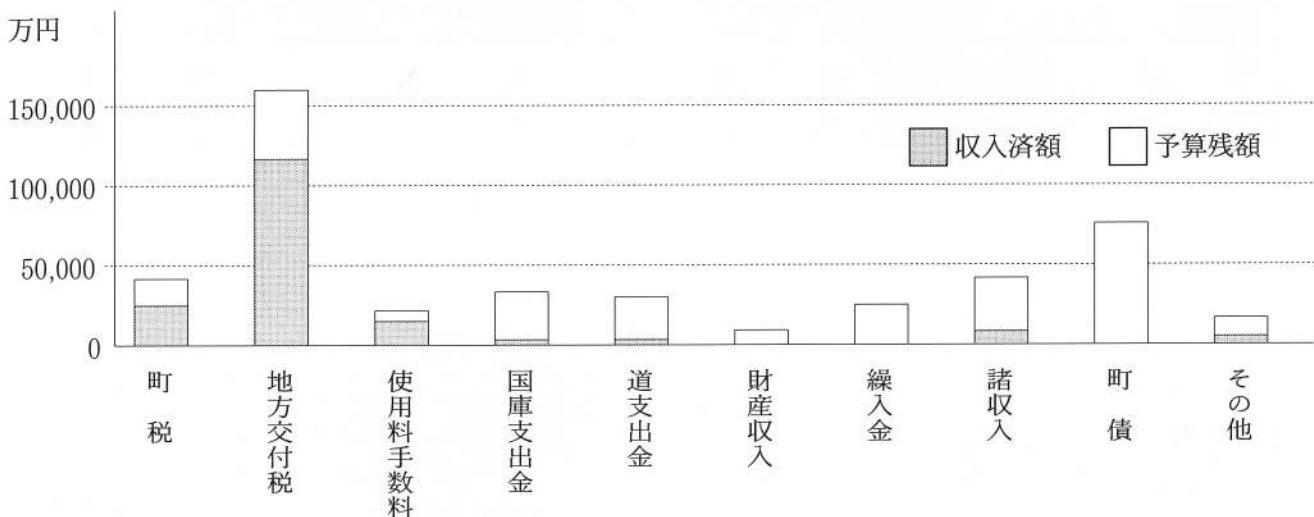
平成10年度 一般会計予算執行状況

歳 入

(単位：万円)

	予算規模	収入済額	予算残額	収入率
町 税	37,234	24,026	13,208	64.5%
地方交付税	156,637	110,996	45,641	70.9%
使用料手数料	4,114	1,908	2,206	46.4%
国庫支出金	27,451	3,009	24,442	11.0%
道支出金	20,601	3,495	17,106	17.0%
財産収入	2,908	865	2,043	29.7%
繰入金	18,145	0	18,145	0.0%
諸収入	34,527	6,675	27,852	19.3%
町 債	74,030	0	74,030	0.0%
その他	16,923	5,936	10,987	35.1%
合 計	392,570	156,910	235,660	40.0%

歳 入



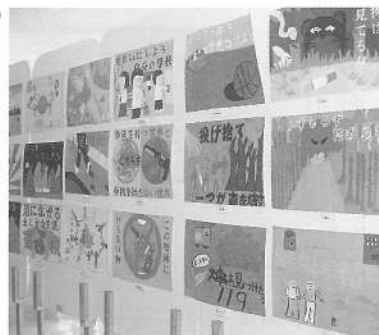
10月3・4日

鹿部中学校学校祭特集

今年のテーマ

TEAR ANGELS

(天使の涙)



展示作品コーナー



吹奏楽演奏



私的主張コンクール



鹿中ギネスの模様



SHOW・笑・たいむ



野外パーティー



学校長あいさつ

10月16日

鹿部小学校学芸会特集

今年のテーマ

みんなの心に
楽しいリズムと
楽しい演技



2年生 はい、チーズ(劇)



1年生 まどをひらいて他(音楽)



4年生 浦島太郎(劇)



3年生 ミッキーマウスマーチ他(音楽)



6年生 三まいのおふだ(劇)



5年生 君をのせて他(音楽)

豊富な湯量の
天然温泉が自慢

国民年金健康保養センターで ゆっくりそと



リゾート いかた
〒045-0024 岩内町野東500 ☎0135-62-8841



リゾート つるい
〒085-1201 鶴居村鶴居北1丁目 ☎0154-64-2221



リゾート しとかわ
〒073-1106 新十津川町総道189-1 ☎0125-76-4000

利用料金

宿泊(1泊2食)

加入者・受給者	6,964円	日帰り入浴	500円
一般	7,657円	日帰り入浴(子供)	300円
子供	6,006円		

※利用申し込み、お問い合わせは直接各センターへ!



国民年金の加入者や
受給者の方をはじめ
一般の方にも広く
利用していただけます。



安心請負人

年金マン ～温泉に行こう～



役場保健衛生課よりお知らせ

年末年始におきます「し尿汲取り」・「ごみ収集」は、
次のとおりとなりますので、ご承知下さい。

◎し尿汲取り

年末汲取 12月19日午前中までにお申し込みのあったもの

休 み 12月31日～1月5日まで

年始受付開始 1月6日より

連絡先電話番号 7-2120番

◎ごみ収集

休 み 12月31日～1月3日

年始開始
1月4日より

健康へのページ

風邪を予防するために

現代生活と風邪

風邪とは、主にウィルスによっておこる上気道（鼻、のど）の急性の炎症のことです。風邪は、病原体であるウィルスの性質によるもの、風邪にかかる人間側の状態によるもの、および日常の生活環境によるものが相互に関連して引き起こされます。

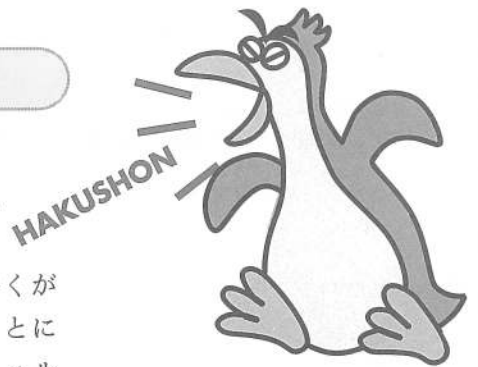
こんな生活が風邪を招く

1. 不規則な生活を送っている

偏食・運動不足・疲労・夜更かし等は、体の抵抗力を弱める。

2. 低温、乾燥

一般に冬の方が風邪にかかりやすいのは、風邪ウィルスの多くが低温・低湿度を好むからです。また、冷たい空気が流れ込むことにより、鼻やのどの気道（上気道）にある粘膜もっている、ウィルスを排除しようとする力が弱まるために、ウィルスがそこにとどまって炎症をおこしてしまう、つまり風邪をひいてしまうのです。寒い戸外でウィルスを吸い込み、温度が不適切な乾燥状態にある室内に入ると、ウィルスは粘膜の表面で増殖しやすくなります。



風邪の予防に効果のある食事

1. ビタミンCをとる。

ビタミンCは、白血球の働きを増し、感染症への抵抗力を高めます。

キウイ、いちご、みかん、ブロッコリー、じゃがいも等にビタミンCが豊富。

2. ビタミンAをとる。

鼻、のど、気管支等の粘膜を丈夫にするビタミンAをたくさんとると、かぜの予防に効果があります。

ニンジン、小松菜、ホウレン草、春菊、せり、青梗菜、ニラ、トマト、南瓜にビタミンAが豊富。



12月の保健事業		11日 (金)	三種混合ワクチン予防接種 受付13:30~14:00 総合体育館保健室
9日 (水)	赤ちゃん健診 受付13:30~14:00 総合体育館保健室	16日 (水)	健康相談 受付13:30~15:30 老人いこいの家
10日 (木)	献 血	18日 (金)	パンピ教室 受付10:00~ 中央公民館

1・2級技能士課程通信制 訓練講座受講のすすめ

この講座は、生産現場で働く方々が、変革する産業技術に対し必要な技能の裏付けとなる専門知識を自学自習によって身につけ実力ある中堅技能者となるための講座で、職業能力開発大学校が主催し開校しております。

1. 訓練科目 1級
機械加工科、仕上げ科、板金科、配管科、機械・プラント製図科、建築大工科、機械検査科、建設機械整備科 8科
2. 訓練科目 2級
機械加工科、仕上げ科、板金科、配管科、塗装科、機械検査科、鋳造科、金属熱処理科、鉄工科、めっき科、電気機器組立て科、建築大工科、ブロック建築科、左官科、かわらぶき科、木型製作科、金属プレス加工科、建具製作科、印刷科、広告美術仕上げ科、建設機械整備科、機械プラント製図科 22科
3. 受講資格 実務の経験があればどなたでも受講できます。
4. 訓練期間 おおむね1年間
5. 受講料 1級 8,510円 2級 6,390円
6. 特典 関連科目の確認テストに合格されますと
1. 2級技能検定学科試験免除

問い合わせ先 函館職業能力開発促進センター
開発援助課 (向井 孝司)
☎ 0138-52-0323

重度障害者への 介護料の支給

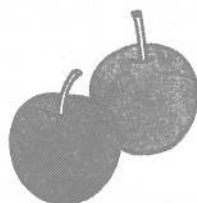
◇支給要件…自動車事故で頭部又は脊髄に損傷を受け、重度の後遺障害が三カ月以上継続する状態にあるため、常時介護を必要とされる方。
◇支給額…日額四千五百円
(○)自宅でご家族が介護に当たった場合は、二千二百五十円)
※詳しくは、自動車事故対策センター函館支所(〇一三八一五五―一七三二番)にお問い合わせください。

気軽に申し込みを 育成資金貸付制度

対象者 自動車事故で働き手が亡くなったたり、重度の後遺障害が残ったりして、生活に困りのご家庭の0歳から中学卒業までの遺児本人。
貸付額 一時金十五万四千円、入学支度金四万四千円のほか、月額一万九千円。利子は無利子。
申し込み 自動車事故対策センター函館支所 (☎五五―一七三二)

ご寄付のお礼

・社会福祉協議会へ
盛田栄一さん(大岩)より
十万円のご寄付がありました。
ご芳志通り有効に使わせていただきます。
本当にありがとうございます。



特設困りごと・心配 ごと相談所開設

函館地方法務局と函館人権擁護委員協議会では、人権活動の一環として次のとおり「特設困りごと・心配ごと相談所」を開設します。
担当者は、人権擁護委員と法務局職員が当たり、児童・生徒のいじめ、体罰、家庭内のいざこざ、借地借家、不動産、登記、相続関係等、身近な法律問題や人権問題等、困りごと・心配ごとの相談に応じます。

相談内容については一切秘密が守られ、相談は無料です。どうぞお気軽に御利用下さい。

なお、函館地方法務局では、いつでも人権相談に応じていますので、御利用下さい。

一、相談所開設日時

平成十年十二月十七日(木)
午前十時～午後三時まで

二、会場

鹿部中央公民館

世帯と人口

平成10年10月31日現在
()は前月比です

世帯数	1,576世帯 (+5)
男	2,416人 (+1)
女	2,462人 (+13)
計	4,878人 (+14)

戸籍の窓



おたんじょう
おめでとう

根本みなみ	父	昌幸	住	宮浜
山口亜子	父	修	住	宮浜
吉田遥香	父	俊広	住	宮別
角野和輝	父	和徳	住	宮浜



おくやみ
もうしあげます

柳澤兼夫	氏名	六五歳	享年	大住	所
岩					

お知らせ

役場年末・年始
の休務

12月31日から
1月5日まで