

広 報

No. 108号

'77

9 月号

■発行 / 鹿部村 ■編集 / 企画課 ■制作 / 札幌ほくしん



とじておきましよう

しかべ幼稚園で おとまり保育

八月二日、三日の両日しかべ幼稚園で五歳児を対象に「おとまり保育」を実施しました。園児らに自主性と団体生活でのマナーを身につけることを目標とした初めての試みでした。

二日は、園内のプールで水遊び、遊戯室での積み木、先生と母親の作ったカレーライスで夕食、グラウンドに出でお遊戯と花火遊び、それに「きもだめし」遊びで楽しんだ。

三日は六時半に起き、朝の体操、朝食のあとスイカわりをして帰宅した。

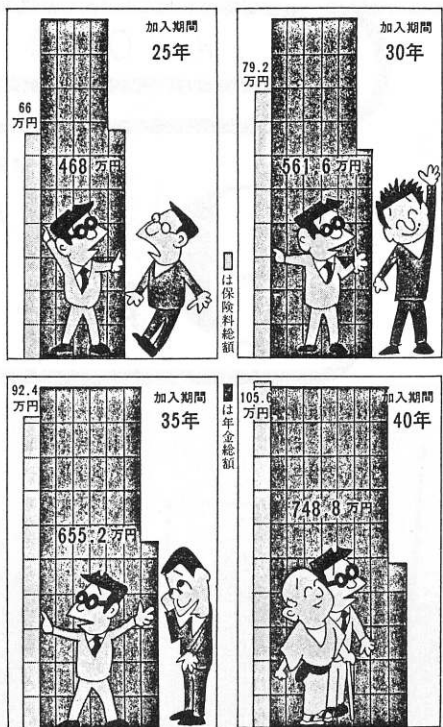
両日を通して、園児たちはのびのびと明るく「おとまり保育」を楽しんだ。

かけた保険料ともらう年金額

どうも気になる、何回計算してもワリがよすぎる。太郎さんは先ほどから、考えこんでしまっています。実は、これは国民年金のことなのです。現在、保険料は月額二千二百円（昭和五十二年四月から）、一年間では二万六千四百円ですが、二十五年掛けると六十五歳から一生の間、年金をうけとることができます。掛けるお金は二十五年では六十六万円、年金は千三百円×三百（納付期間月数）ですから三十九万円。二年たらずで

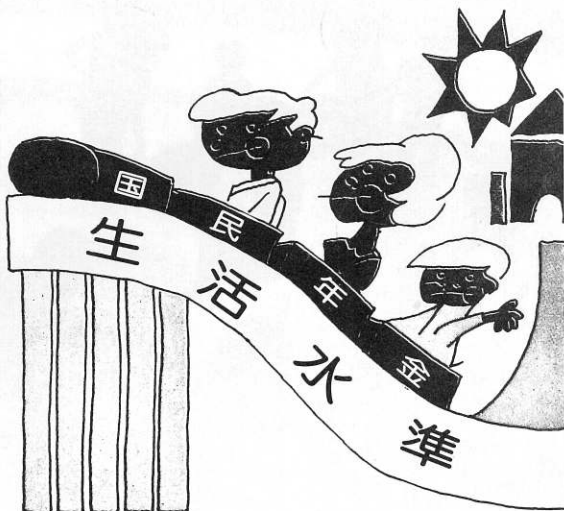
十分元はとれますし、六十五歳の平均寿命を十二年とすると四百六十八万円、四百万円も多いうけとる勘定です。

どうして、これほどトクになるのだろうか。たしかに保険料を掛けている間に利息がつくはずですし、年金をうけとっている間は、逆にお金の価値が下つてくるとか、そういう点を考慮していない数字ということもあるかも知れません。それにしても、こんなにワリの良い話はめったにありません。



注・掛金額、年金額の改訂および物価スライドは考えないで、計算してあります。

年金の還元融資



物価が上がっても安心
年金の額は、生活水準やその他の経済事情の変動に応じて増額されます。

すべての人に
年金が……

あなたの嫁ぎ先のご主人の職業がどんな職種であっても、将来は年金権に結びつく……
国民年金十〇〇年金＝通算老齢年金

いろいろな仕事に従事された方でも一定年数以上の公的年金制度の加入期間があると通算老齢年金が支給されます。



■サラリーマンの方と一緒に……



■漁家に嫁いても……

国民年金では、皆さんが毎年積み立てられた保険料は、効果的に政府の責任で運用されています。この運用方法の一つに、「被保険者住宅資金貸付制度」があります。

貸し付けの資金は、住宅（土地を含む）の建設または購入に必要な資金で、貸付け条件の概要は、次のとおりです。

貸付対象者 国民年金の被保険者期間が五年以上ある被保険者
貸付対象 住宅新築・増改築

資金、住宅購入資金等

貸付条件

利率 年六・九五%

償還期間 二十五年以内

償還方法 原則として元金均等月賦償還

貸付限度額

所要資金の八〇%の範囲内で百五十万円

借入申込の手続、全ての銀行と一部の信用金庫等を通して手続をします。

申込用紙は、これらの金融機関に備えています。

(3)

●年金額が今年7月から次の様に
改定されました。

種類		現 行	改 正 後
老 齡 年 金	25年年金	390,000(32,500)	426,660(35,555)
	10年年金	246,000(20,500)	269,100(22,425)
	5年年金	180,000(15,000)	196,900(16,408)
障 害 年 金	1 級	495,000(41,250)	541,500(45,125)
	2 級	396,000(33,000)	433,200(36,100)
母子(準母子) 遺 児 年 金		396,000(33,000)	433,200(36,100)

()内は月額

●国民年金概要 (S52. 4. 1現在)

被 保 険 者	強 制 加 入	1,962名
	任 意 加 入	70名
	合 計	2,032名

特別定期預金
 福祉年金及び児童扶養手当等の
 受給者に対し、普通の定期預金よ
 り高い利息で預けられる特別定期
 預金ができました。

取
扱
期
間 昭
和
五
十
二
年
五
月
十
六
日
か
ら
五
十
二
年
十
二
月
三
十
一
日
ま
で

利
率 六・七五パーセント

預
入
限
度 一
人
に
つ
き
、
百
万
円
ま
で

尚、詳しいことは民生課国民年
金係にお尋ね下さい。



かけよう年金守ろう老後

●拠出年金給付状況

老年 齡金	65 歳	繰 上	5 年年金	通算老齡	合 計
	37名	36名	67名	1名	141名

短 期 年 金	種 別	障 害 年 金	母 子 年 金	遺 児 年 金	寡 婦 年 金	小 計	死 亡 時	合 計
	受給者数	22	18	2	5	47	11	58
	金 額	円 10,494,000	円 7,401,600	円 420,000	円 483,000	円 18,798,600	円 240,000	円 19,038,600



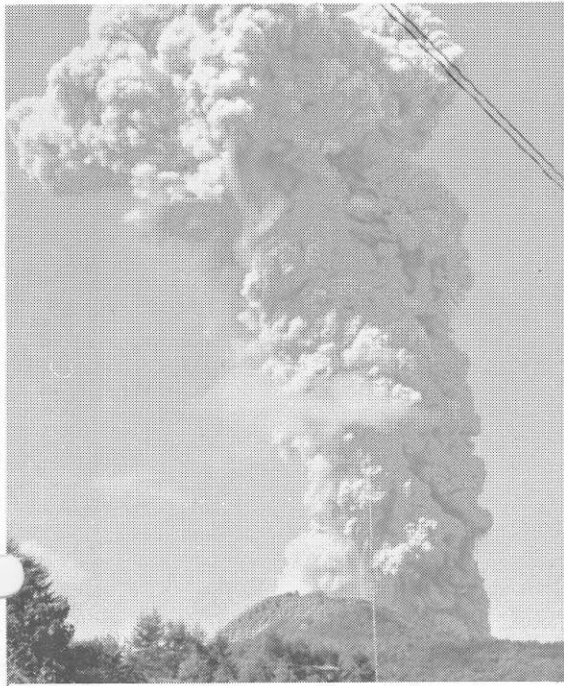
●福祉年金給付状況

		受給者数	全額支給	一部支給	全額停止	支給金額
老 齡		210	193	2	15	31,311,000
障 害	1 級	41	40	—	1	9,744,000
	2 級	10	9	—	1	1,458,000
母子・準母子		1	1	—	—	211,200
合 計		262	243	2	17	42,724,200



●皆さんの善意●

有珠山噴火の被災者が一日も早く安心して生活できることを願ひ、皆さんの温い救いの手によつての義援金募集につきましては、皆様の特段のご理解とご協力に対して深く感謝申し上げる次第であります。おかげをもちまして、次のようにたくさんの方の義援金を戴きました。中には、宇宮浜伊藤忠さん(ミシク場勤務)長男明彦君(十二歳)と次男明君(十歳)兄弟のように長い間貯めた大切な小遣いを自ら役場に來て届けた小さな善意もありました。皆様からお寄せ戴きま



した義援金については災害救助法の適用を受けた、虻田町、壮瞥町、伊達市、及び洞爺村に三十四万二千円づつ均等に村長と町内連合会長が八月三十日に、出向いて、それぞれの市町村長にお渡し致しました。義援金を受けられた市町村長は、住民皆さんの善意に痛く感激され、くれぐれもよろしく申してほしいとの丁寧なる言葉を受けて参りましたことを特にお知らせします。

記

義援金総額

一、三六〇、〇八〇円

＝ 義 援 金 ＝

町内会名	金額	町内会名	金額
第 1 区	38,000円	第 16 区	68,500円
第 2 区	45,000円	第 17 区	92,000円
第 3 区	63,640円	第 18 区	40,500円
第 4 区	25,000円	第 19A 区	64,000円
第 5 区	48,000円	第 19B 区	58,500円
第 6 区	37,500円	第 19C 区	24,000円
第 7 区	139,000円	第 20 区	36,000円
第 8 区	30,000円	第 21 区	21,000円
第 9 区	42,000円	第 22 区	31,000円
第 10 区	24,500円	第 23 区	44,000円
第 11 区	47,450円	第 24 区	31,500円
第 12 区	29,500円	第 25 区	43,000円
第 13 区	20,000円	出来瀨区	43,000円
第 14 区	42,000円	相泊区	2,000円
第 15A 区	60,500円	役場に直接持参(個人)	12,000円
第 15B 区	56,990円	合 計	1,360,080円

秋の交通安全運動 が始まります。

秋の交通安全道民総ぐるみ運動が、九月二十一日から九月三十日までの十日間実施いたします。



スピードは控えめに
「ゆっくり走ろう北海道」

スピードを控えめにしていれば、とび出すこどもやとっさの場合危険をさけることができます。



51年 5月 3日から
交通事故死ゼロの日
500日突破・もっと
もっと伸ばしましょう!

交通事故のご相談はご遠慮なくどうぞ
平日は午前九時半から午後四時半まで
(土曜日は正午まで)
専門の相談員が親身になってご相談に
応じます。

弁護士相談日
毎週木曜午後一時～午後四時

社団法人 日本損害保険協会
**自動車保険請求
相談センター**
相談無料

札幌市中央区北三条西三丁目一四
富士ビル四階
自動車保険料率算定会札幌調査事務所内
直通 〇一一二八二二二二
〇一一二五二二二二

ゴミ捨場、ゴミ収集車の正しい利用について お願い

現在利用している抜け石坂のゴミ捨場は、入口付近にゴミを捨てる人がいるため村ではその整理に苦慮しています。お互いに奥の方から順序よく捨ててください。
また、悪臭、害虫の発源となりますので絶対にゴミ捨場以外の所にゴミは捨てないで下さい。

とくに最近海にゴミを捨てているとの苦情が多く来ていますが、「海は漁業者の生活を支えており、お互いに注意しあい海へのゴミの投げ捨てはやめましょう。」
ゴミは収集車を利用し燃えるゴミ、燃えないゴミを区別し正しく利用し住みよい村をつくりましょう。
ゴミ捨場に絶対火をつけないで下さい。



暮しの電話メモ



家の新、増、改築の際、将来それぞれの部屋で電話を便利に使えるよう、前もって計画をたて、配管しておきたいものです。つまり電話も電気、水道なみの設計施工が必要です。

電話の移転工事の申し込みは早目に（十日前頃まで）しておかないと、急には応じられない場合があります。

また、電話を切ったつもりが実は受話器がはずれたまま（傍の本などで持ち上ったまま）のときは、局の度数計が動作し高額な電話料金請求書がきて、大騒ぎといった実例がわずかですがあります。

思わぬつけ（勘定書）はなにかにつけて騒ぎのもと、受話器はずしにはくれぐれもご注意を!!

南茅部電報電話局

主婦のパートと税金

最近、パートで働く主婦の方が多いようですが、このパートによる収入と税金の関係について説明しましょう。

〔配偶者控除が受けられる場合〕
パート収入による所得は、通常給与所得になります。従って、パートの年収から給与所得控除を差し引いた残額が二十万円以下であれば、夫の所得から配偶者控除（二十九万円）を受けることができます。

給与所得控除は、年収百二十五万円までは一律に五十万円となっていますから、パート収入による所得二十万円というのは、収入になおすと七十万円（月平均約五万八千三百円）になります。

パート収入と所得税

パートの年収	夫の所得から配偶者控除が	パート収入に
七十万円以下	受けられる	所得税がかからない
七十万円超 七十九万円以下	受けられない	かかる
七十九万円超	受けられない	かかる

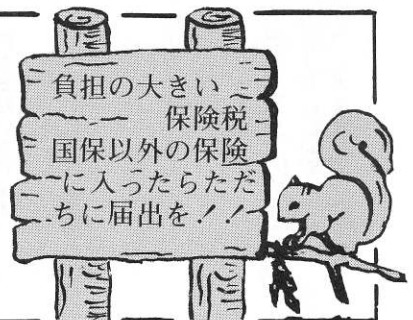
〔主婦のパート収入に税金がかかる場合〕
主婦のパート収入が七十万円より多くなると、配偶者控除が受けられなくなるだけでなく、主婦自身のパート収入に税金がかかることとなります。

いくら所得から税金がかかるかは、その人が受けられる所得控除の種類にどんなものがあるかによって違いますが、主婦のパートの場合、通常は、基礎控除（二十九万円）だけが多いようです。従って、パートによる所得が二十九万円を超えたと、所得税がかかることとなります。

この所得二十九万円は、収入では七十九万円（月平均約六万五千八百円）に相当します。
以上の関係をまとめてみると次の表のようになります。

—伸ばそう村勢 延ばすな村税—

10月は **村道民税（3期分）** の納期です
保険税（5期分）





海難犠牲者慰霊祭 しめやかに挙行される

八月十七日、海難犠牲者慰霊祭が漁協荷捌場において行なわれました。

海難犠牲者の霊安らかに冥ぜらんことを祈り、ふたたび海難犠牲者を出さないことを誓い合いました。



二等陸海空士 自衛官採用中

〇応募資格
十八歳以上二十五歳未満の者

〇志願受付
市町村役場総務課
自衛隊函館地方連絡部及び各募
集事務所

〇身分は特別職国家公務員

〇初任給 七八、五〇〇円

〇食事代 宿舍費は無料で、衣服、寝具類は一切無料で貸与されます。

〇賞与 年三回で合計五・〇ヵ月分支給

〇特別退職手当は、二年を一任期として本俸の一〇〇日分(二年目)、二〇〇日分(四年目)を支給。

〇有給休暇は年二十四日

〇外出は平日課業後、土曜日は午後、日曜は朝から許可される。

〇上級学校の進学ができる。
〇職域により各種の国家免許をとることができる。

特設人権相談所を を開設します

人権問題、その他法律相談、心配ごとを気軽に相談下さい。

日時 十月十八日午前十時から午後三時まで

場所 鹿部中央公民館

相談担当者 人権擁護委員
立部 誠一

人権擁護委員
川村 太一
函館地方事務局職員

街を自然を美しく

吸いがらの投げ捨てはやめましょう。

Smokin Clean



たばこは村内で買ひましょう。
日本専売公社

村の人口

(52.7.31現在)

() は前月比です。

世帯数	1,196世帯 (+2)
総人口	4,953人 (+4)
男	2,451人 (-5)
女	2,502人 (+9)

郵便局だより



〇簡易保険が一人一千万円まで加入できます。

いままで一人五〇〇万円までより加入できなかった簡易保険は、九月一日から一千万円まで加入できることに規則が改正されました。

災害疾病付保険一千万円に加入の場合

〇病氣死亡のとき一千万円

〇災害死亡のとき二千万円

〇加入後二年経過災害死亡三千万円が支払いされ、また、災害病氣入院等の場合一日に一万五千円が支払われます。

※くわしいことは郵便局の職員にお尋ねください。

〇年賀はがき発売
年賀はがきが十一月五日から発売されます。

鹿部郵便局での売出し枚数は六万五千枚ぐらゐの予定です。売出しのときは早目にお買い求めください。