

# 「花つば」



5月号

発行所・鹿部村役場／編集・総務課 広報係／印刷所・三栄印刷所／昭和46・5・1発行

## 街路樹を大切に 開発建設部が植樹

社会教育の推進項目として、「郷土を美しくする運動」をとりあげ、それぞれの町内会、子供会などに協力を呼びかけてきました。その後五区町内会、宮浜ボプラ子供会が「花いつばい運動」にのり出しました。

しかし、一部の地域、一部の人方だけの運動には限度があります。

この子供達の善良な心をくみ、開発建設部が国道278号線沿にナナカマド一〇〇本、サクラ三〇本（ナナカマドは開発、サクラは教育委員会が出資）を植樹することになりました。

この街路樹は宮浜／鹿部にかけて植樹されました。

街路樹はみんなの樹です。

十年後、二十年後まで育ったこれらの木が国道沿に春には桜が美しく咲き、秋にはナナカマドが真赤な実をつけて咲くことでしょう。

そんな日が一日も早くくるよう、枝を折ることなく、みんなで大切に育てましょう。

それぞれの家の前に植えられた樹は責任をもって育てましょう。

# 行楽期の交通事故をなくそう

連休、花見と行楽シーズンになり、家族や友人とドライブを計画している方も多いことでしょう。しかし、たのしい旅行もちょっとした不注意から自分だけではない不幸におとしられることもあります。

このような行楽期に多い交通事故を防ぐため、ドライブには次のことを守ってください。

- ◎出発前にはブレーキのききぐあい、ハンドルのあそび、タイヤの空気圧、エンジンの調子、燃
- ◎無理な日程は、事故のもとです。途中の混雑や休憩時間を考え、余裕のあるプランをたててください。
- ◎スピードの出し過ぎ、無理な追い越し、車間距離の不適当など
- ◎酒酔い運転による死亡事故もこの時期に多く起きています。ハンドルを握るときは、絶対に酒を口にしない。
- ◎また、まわりの人も、運転する際には絶対に酒をすすめないようにしてください。

が危険なことはもちろんです。一時停止や、徐行、合図などとともに初歩的な交通ルールを守りましょう。



## 小学校の青空教室



## 山火事を防ごう

4月から6月にかけてのこの季節は空気が乾燥していて一番山火事がおきやすいときです。この10年間発生した山火事は、約1,6000件にもものぼり、このほとんどが4月から5月に発生しています。このため、道では4月から6月にかけて山火事予防強調期間と定め、いろいろな対策を実施しております。

山火事を未然に防止するために、火災警報や異常乾燥注意報などに十分注意すると共にお互いに次のことを守りましょう。

- ◎林内で不必要な火気を使用しない。
- ◎たき火、山林原野などの火入れをしない。
- ◎タバコ、マッチの始末は完全にす。

## 小暴力を追放しよう

行楽シーズンとなり、これにもなつて、小暴力の多発する時期を迎えました。

ささいなことではいんねんをつける、押し売り、つきまとい、いやがらせ、酒に酔ってからかう、女性にいたずらをする、こんな行為が多いようです。

このような連中には相手にならないことが大切ですが、不幸にして被害にあつたり、このような状況を見たり、聞いたりした方はすぐ警察に届けてください。早い届け出はそれだけ解決を早め、被害防止になります。

# 完成またれる

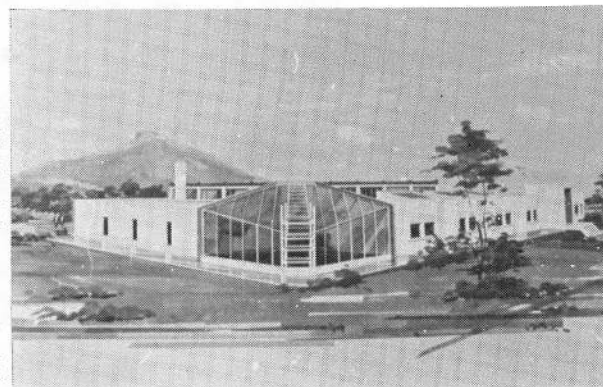
## 道立栽培漁業センター

### 明年より試験事業に着手

先に広報紙上でお知らせしましたが、本村字本別出来潤地先に道立栽培漁業センターが建設中です。目下この工事が着々とすすめられ、来年の完成予定です。

この栽培漁業センターは「とる漁業」から増養殖により資源の培養をはかりながら「育てとる漁業」への転換をすすめています。とくに、本年度から始まる第三期総合開発計画の中で栽培漁業の振興が大きくとりあげられております。

このセンターは、約五万平方メートルの敷地に実験棟、培養棟、飼育棟からなる約二平方メートルの建物を建設し、水族環境調節装置など、水族種苗の大量生産とその管理養成のために必要な機器類を設備した近代的施設となります。当面は、計画的な種苗生産が可能となったコンブ、ノリ、アワビ、ホツキ、ツブ類などの研究を行ない、またその他カニ、エビ、ヒラメ、ソイなど本道の特産的な高級類についても生産技術を確立し、生産を拡大してゆく計画



栽培センター完成図

漁場底質改善などの水産土木工法を開発する水理土木実験施設、漁業者に専門的知識を与え、技術を習得させるための栽培漁業研究施設などの附属施設を整備するほか水中観測船、作業船なども配置する計画です。

この施設、設備は二ヶ年計画で設置されます。

現在着工しているのは培養室四室、小培養室三室、研究室三室、事務室一室、実験室一室、機械室一室、会議室一室、その他施設などが建設されます。

個人別利用状況

区分	12月		1月		2月		3月		4月	
	男	女	男	女	男	女	男	女	男	女
小学	157	97	23	6	3	5	62	95	50	44
中学	106	93	33	129	30	75	112	169	220	442
青年	22	0	13	0	30	2	51	9	137	28
高校	9	4	0	0	3	0	27	16	44	9
計	294	194	69	135	66	82	252	289	451	523
		488		204		148		541		974

	小学生	中学生	高校生	青年一般	計
男	295	503	83	253	1,134
女	247	908	29	39	1,223
計	542	1,411	112	292	2,357

青少年会館だより  
会館建設後の利用状況  
鹿部村青少年会館が建設されて以来、この利用者はうなぎのぼりにふえ、巾広く利用されていますが、これまでの利用状況を見ても、好きな時間に好きなものができない不便さなどがあるという声が聞かれており、このことは今後解決しなければならぬ問題です。しかし、ある意味では規制も必要であり利用者の数によって割当時間制にしております。これまでの利用状況は次の表のとおり、小中学生の利用が多いようです。

団体利用状況

	12月	1月	2月	3月	4月	計
男	557	84	172	262	153	1,228
女	393	101	379	234	180	1,287
計	950	185	551	496	333	2,515

優良児表彰された赤ちゃんたち



昭和四十五年度 健康優良児表彰  
昭和四十五年の鹿部村健康優良児の表彰が四月十八日鹿部村婦人会総会の席上で伝達されました。健康優良児の各前は次のとおりです。  
子宮浜 小玉一直ちゃん (父日本)  
字鹿部 挽野真奈美ちゃん (父祝雄)  
字本別 米本美恵子ちゃん (父繁美)  
字本別 浦 卓人ちゃん (父梅吉)  
字鹿部 菊地智美ちゃん (父敏彦)

です。  
こゝか、海域の利用拡大をはかるため、消波施設、けい留施設

函館税務署からのお知らせ  
国家公務員採用初級試験(税務)実施要領

税務職員になる昭和四十六年度国家公務員採用初級試験(税務)を次の要領で行ないます。  
▽願書受付  
期間七月十日から七月三十日  
▽申込先  
人事院北海道事務局(札幌市大通西十丁目)  
▽受験資格  
昭和二十六年四月二日から昭和二十九年四月一日までに生れた男子(高校卒業程度の学力で学歴は問いません)  
▽第一次試験  
十月三日(合格発表十月下旬頃)  
▽第二次試験  
十一月中旬(最終合格発表十月下旬頃)  
注 くわしくは、人事院、国税局、税務署にお問い合わせください。

俳句が趣味

字宮浜の 加藤竹蔵さん  
字宮浜に住む加藤竹蔵さん(七才)は毎日俳句や和歌をつくられたのしんでいます。  
加藤さんの作品の中からいくつかを紹介いたします。  
▲俳句▽  
春あさし、昆布ひろえや風寒し  
風雪ぞしのぎしのぎて 桜花  
はまなすの花の香りや夏近かし  
春近し 柳の花や まだら雪  
▲歌集より▽  
身のためと 子孫のためと  
思えども すぎしかなたは  
夢のまた夢  
春あさし 森のあなたの  
東光寺 いらの内に  
御詠歌ぞ聞く

施設の面積は二、〇六三・五〇㎡です。

道楽一家 藤恒美



犬を正しく飼いましょ

次のことを守り他人に迷惑をかけるないように努めましょ。

▼畜犬登録をましょ  
飼犬は毎年村役場へ登録して鑑札をつけておく義務があります。

▼はなし飼いはいけません  
はなし飼いにすると、人をかみ家畜を傷つけたり、農作物をあらすなど他人に迷惑をかけるます。また、はなし飼いにしている犬は野犬とみなして処分します。

▼犬小屋の内外をきれいに  
犬小屋の内外を清潔にし道路、公園などに脱糞させないよう努めましょ。

▼狂犬病予防注射を受けましょ  
春秋二回狂犬病予防注射を受けなければならぬ義務があります。

▼捨犬はいけません

いらなくなった犬、飼わない仔犬を街角や河原に捨てると野犬になりますから役場に引き取ってもらるか、犬のポスターを利用ましょ。

▼ランド内を車で通行するのやめましょ

小学校、中学校のランドや、パークコートの中を車で通行する人がおますが、絶対にやめてください。とくに今の時期は雪どけあとでランドが乾燥しておりませんので整地のしなおしをしなければなりません。

また、児童生徒が課外活動で使っている時もあり、交通事故などの心配もありますのでご協力ください。

▼郵便番号は住所の一部です

一部です

手紙や葉書それに小包を差出すときは必ず住所と名前をお書きになります。が、「郵便番号も住所の一部」として、必ず書きましょ。また、受取る側の郵便番号だけでなく、差し出す側の郵便番号も書いてください。

▼小包料金が値上になりました

四月十七日から小包料金が値上になりました。距離別の料金は次のとおりです。

小包の制限は容積、長さ一メートル。または長さ、幅、厚さの合計一、五メートルまで。重量六キロまでです。

重量	1キロまで	2キロまで	3キロまで	4キロまで	5キロまで	6キロまで
第1地帯 北海道 北海 1海森	200円	250円	300円	350円	400円	450円
第2地帯 山形 秋田 宮城 福島	300円	350円	400円	450円	500円	550円
第3地帯 上記以外	400円	450円	500円	550円	600円	650円

家庭教育学級を開設

四十六年度の家庭教育充実の一環として家庭教育学級を開設しました。

◎保育園児の母親を対象としたもの一学級(二十六名)

◎小学校一年生の児童の母親を対象としたもの一学級(五十七名)

この二学級の運営につきましては小学校の校長先生(滝村虎雄氏)にお願いしてましょ。

学習内容としては、子どもを育てるためのものを中心として母親自身の教養を高めるものとなっております。

▼貯金は安全有利な定額貯金

利子がぐんとよくなりました。保険は郵便局の傷害つき簡易保険をおすすめましょ。

鹿部郵便局

お詫び

▼今月号には都合により鹿部村歴史物語は掲載しておりません。

お願い

▼村広報に対する意見を役場総務課窓口までお寄せください。回覧は見たらすぐにとりまわしましょ。

▼会議の時間は必ず厳守ましょ。一人が遅刻するとみんながめいわくましょ。

