

鹿部町の給与・定員管理等について

1 総括

(1) 人件費の状況(普通会計決算)

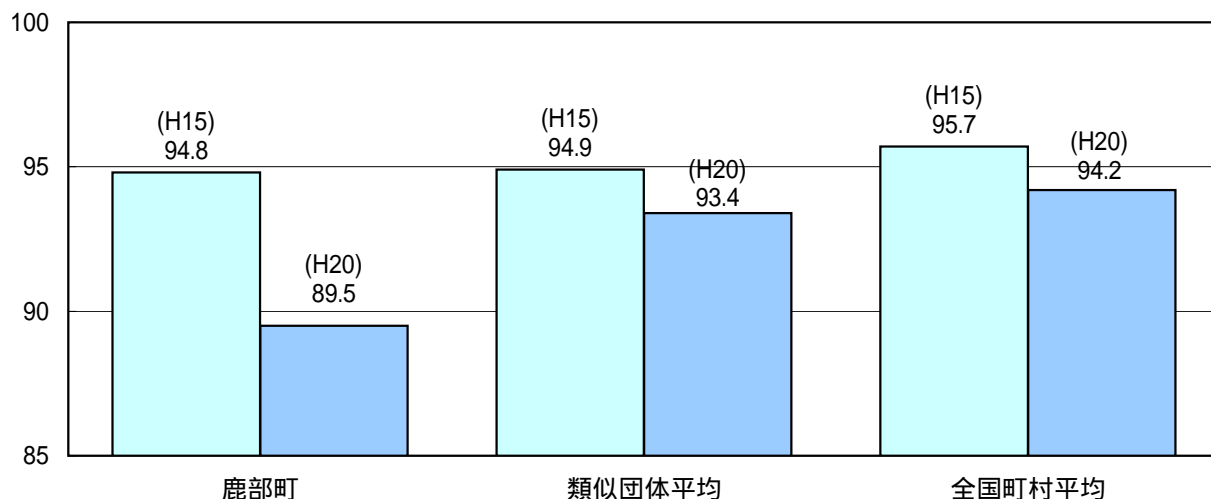
区分	住民基本台帳人口 (19年度末)	歳出額 A	実質収支	人件費 B	人件費率 B/A	(参考) 18年度の人件費率
年度	人	千円	千円	千円	%	%
19	4,720	2,485,484	50,900	341,099	13.7	11.9

(2) 職員給与費の状況(普通会計決算)

区分	職員数 A	給与費				一人当たり 給与費 B/A	(参考)類似団体平均 一人当たり給与費
		給料	職員手当	期末・勤勉手当	計 B		
年度	人	千円	千円	千円	千円	千円	千円
19	59	201,343	34,347	84,407	320,097	5,425	5,757

- (注) 1 職員手当には退職手当を含まない。
 2 職員数は、19年4月1日現在の人数である。
 3 職員数及び給与費は、特別職(教育長含む)を含まない。

(3) ラスパイレス指数の状況(各年4月1日現在)



- (注) 1 ラスパイレス指数とは、国家公務員の給与水準を100とした場合の地方公務員の給与水準を示す指数である。
 2 類似団体平均とは、人口規模、産業構造が類似している団体のラスパイレス指数を単純平均したものである。

2 職員の平均給与月額、初任給等の状況(20年4月1日現在)

(1) 職員の平均年齢、平均給料月額及び平均給与月額の状況(20年4月1日現在)

一般行政職

区分	平均年齢	平均給料月額	平均給与月額	平均給与月額 (国ベース)
鹿部町	42.1 歳	304,891 円	337,374 円	328,988 円
北海道	43.9 歳	328,169 円	397,316 円	376,548 円
国	41.1 歳	325,113 円	-	387,506 円
類似団体	42.9 歳	320,039 円	356,322 円	351,543 円

教育職(小・中学校(幼稚園))

区分	平均年齢	平均給料月額	平均給与月額
鹿部町	25.1 歳	187,100 円	193,457 円
北海道	41.8 歳	354,388 円	410,517 円
類似団体	40.3 歳	288,342 円	300,979 円

- (注) 1 「平均給料月額」とは、20年4月1日現在における職種ごとの職員の基本給の平均である。
 2 「平均給与月額」とは、給料月額と毎月支払われる扶養手当、地域手当、住居手当、時間外勤務手当などのすべての諸手当の額を合計したものであり、地方公務員給与実態調査において明らかにされているものである。
 また、「平均給与月額(国ベース)」は、国家公務員の平均給与月額には時間外勤務手当、特殊勤務手当等の手当が含まれていないことから、比較のため国家公務員と同じベースで再計算したものである。

(2) 職員の初任給の状況(20年4月1日現在)

区分		鹿部町	北海道	国
一般行政職	大学卒	172,200 円	159,285 円	172,200 円
	高校卒	140,100 円	129,592 円	140,100 円
教育職	大学卒	172,200 円	178,340 円	円

(3) 職員の経験年数別・学歴別平均給料月額状況(20年4月1日現在)

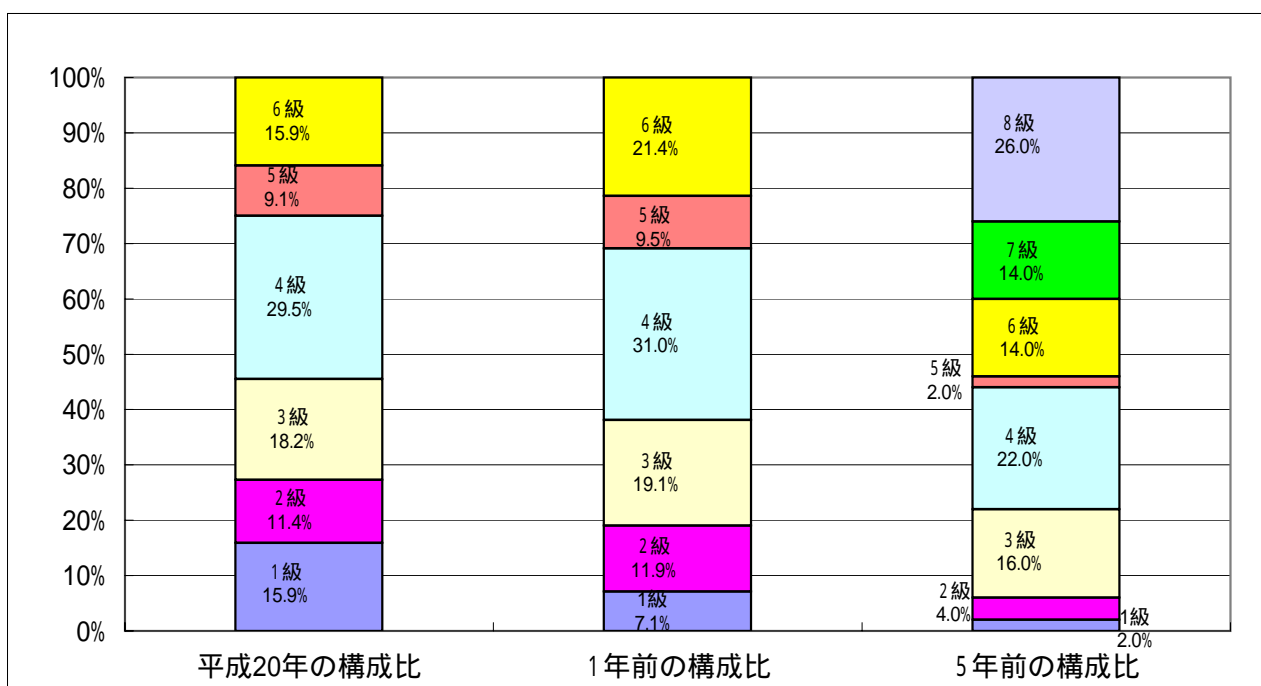
区分		経験年数10年	経験年数15年	経験年数20年
一般行政職	大学卒	円	円	円
	高校卒	円	円	円
教育職	大学卒	円	円	円

3 一般行政職の級別職員数等の状況

(1) 一般行政職の級別職員数の状況(20年4月1日現在)

区分	標準的な職務内容	職員数	構成比
1 級	主事補、技師補、保健師、教諭	7 人	15.9 %
2 級	主事、技師、保健師、教諭	5 人	11.4 %
3 級	主査、主事、技師、保健師、教諭	8 人	18.2 %
4 級	係長	13 人	29.5 %
5 級	室長、課長補佐、幼稚園教頭	4 人	9.1 %
6 級	課長、室長、事務局長、参事、幼稚園長	7 人	15.9 %

- (注) 1 鹿部町の給与条例に基づく給料表の級区分による職員数である。
 2 標準的な職務内容とは、それぞれの級に該当する代表的な職務である。



(注) 平成18年4月1日に給与構造の見直しにより給料表が改正され、級別職員数についても見直しをしている。

4 職員の手当の状況

(1) 期末手当・勤勉手当

鹿部町	北海道	国
1人当たり平均支給額(19年度) 1,530 千円	1人当たり平均支給額(19年度) 1,672 千円	
(19年度支給割合) 期末手当 3.00 月分 勤勉手当 1.50 月分 (1.60) 月分 (0.75) 月分	(19年度支給割合) 期末手当 3.00 月分 勤勉手当 1.45 月分 (1.60) 月分 (0.75) 月分	(19年度支給割合) 期末手当 3.00 月分 勤勉手当 1.50 月分 (1.60) 月分 (0.75) 月分
(加算措置の状況) 職制上の段階、職務の級等による加算措置 役職加算 5~15%	(加算措置の状況) 役職段階加算5~20%・管理職加算10~25% H20.6~H23.12までは手当基礎額から役職 段階別加算額の3分の1を減額	(加算措置の状況) 職制上の段階、職務の級等による加算措置 役職加算 5~15%・管理職加算10~25%

(注) ()内は、再任用職員に係る支給割合である。

(2) 退職手当(20年4月1日現在)

鹿部町			国		
(支給率)	自己都合	勤奨・定年	(支給率)	自己都合	勤奨・定年
勤続20年	23.5 月分	30.55 月分	勤続20年	23.5 月分	30.55 月分
勤続25年	33.5 月分	41.34 月分	勤続25年	33.5 月分	41.34 月分
勤続35年	47.5 月分	59.28 月分	勤続35年	47.5 月分	59.28 月分
最高限度額	59.28 月分	59.28 月分	最高限度額	59.28 月分	59.28 月分
その他の加算措置：なし			その他の加算措置：定年前早期退職特例措置(2~20%)		
1人当たり平均支給額 2,293 千円 26,547 千円					

(注) 退職手当の1人当たり平均支給額は、19年度に退職した職員に支給された平均額である。

(3) 地域手当

(20年4月1日現在)

支給実績(19年度決算)		0 千円	
支給職員1人当たり平均支給年額(19年度決算)		0 円	
支給対象地域	支給率	支給対象職員数	国の制度(支給率)
	%	人	%

(4) 特殊勤務手当(20年4月1日現在)

支給実績(19年度決算)	0 千円		
支給職員1人当たり平均支給年額(19年度決算)	0 円		
職員全体に占める手当支給職員の割合(19年度)	0.0 %		
手当の種類(手当数)	0		
手当の名称	主な支給対象職員	主な支給対象業務	左記職員に対する支給単価

(5) 時間外勤務手当

支給実績(19年度決算)	10,478 千円
職員1人当たり平均支給年額(19年度決算)	161 千円

(6) その他の手当(20年4月1日現在)

手当名	内容及び支給単価	国の制度との異同	国の制度と異なる内容	支給実績 (19年度決算)	支給職員1人当たり 平均支給年額 (19年度決算)
扶養手当	配偶者 13,000円 配偶者以外の扶養親族 1人6,500円 15歳に達する日後の最初の 4月1日から22歳に達する日 後の最初の3月31日まで にある子 1人5,000円加算	同		8,536 千円	218,859 円
住居手当	家賃の額が12,000円を超える 借家等の場合 家賃の額に応じて27,000円 を限度に支給 持家の場合 6,000円	異	国では 持家 5年まで 2,500円	2,115 千円	78,333 円
通勤手当	公共交通機関を利用の場合 55,000円を限度に運賃相当 額を支給 自動車等を使用する場合 10~20km未満 5,000円 20km以上 8,000円	異	国では 通勤距離 に応じ 24,500円を 限度に支給	320 千円	80,000 円
管理職手当	管理又は監督の地位にある職 員に対して、給料月額に支給 率(8~10%)を乗じた額を支 給	異	国では 定額支給	7,912 千円	494,470 円
寒冷地手当	世帯主のうち、扶養親族のある 職員は月額22,540円、扶養 親族のいない職員は12,860 円、その他の職員は8,600円	同		5,987 千円	98,139 円

5 特別職の報酬等の状況(20年4月1日現在)

区分	給料	月額	等
給料	町長	729,000 円	(参考)類似団体における最高/最低額 798,000 円 / 435,500 円
	副町長	604,500 円	663,000 円 / 427,500 円
報酬	議長	239,000 円	307,000 円 / 150,000 円
	副議長	185,000 円	251,000 円 / 115,000 円
	議員	158,000 円	236,000 円 / 97,000 円
期末手当	町長	(19年度支給割合)	
	副町長	4.50	月分
退職手当	議長	(19年度支給割合)	
	副議長	4.00	月分
退職手当	町長	(算定方式)	(支給時期)
	副町長	退職日における給料月額 × 531.1/100	任期毎
備考		退職日における給料月額 × 335.5/100	任期毎

6 職員数の状況

(1) 部門別職員数の状況と主な増減理由

(各年4月1日現在)

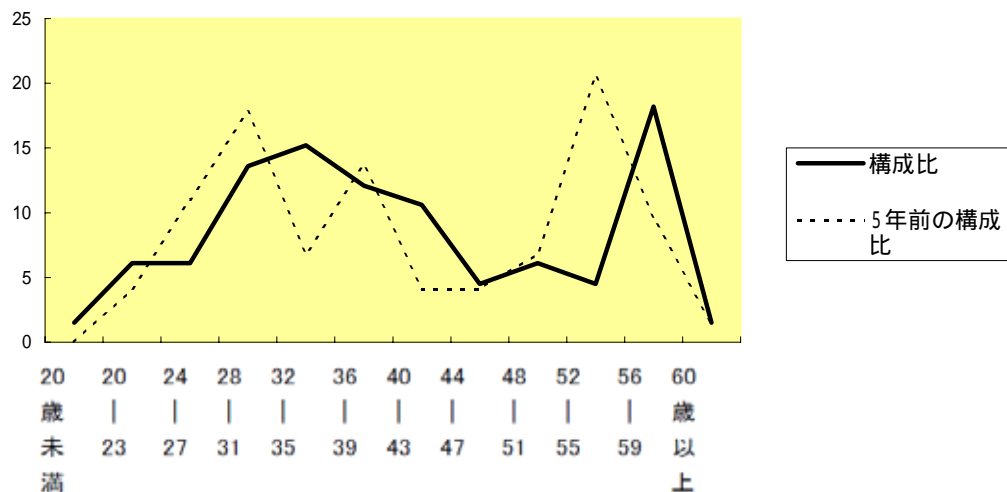
区 分		職 員 数		対前年 増減数	主 な 増 減 理 由	
		平成19年	平成20年			
普通会計部門	一般行政部門	議会	2	2		
		総務	11	13	2	機構改革に伴う異動員 2人
		税務	5	4	-1	退職不補充による減 1人
		農水	6	5	-1	総務部門の事由による 1人
商工		1	1			
土木		4	5	1	退職見込者補充による増 1人	
民生		7	6	-1	総務部門の事由による 1人	
衛生		5	6	1	医療制度改革に伴う増 1人	
	計	41	42	1	<参考> 人口1万人当たり職員数 88.98人 (類似団体の人口1万人当たりの職員数 162.33人)	
	教育	18	18			
	小 計	59	60	1	<参考> 人口1万人当たり職員数 127.12人 (類似団体の人口1万人当たりの職員数 198.00人)	
公営企業等 会計部門	水道	3	3			
	国保	2	2			
	介護	1	1			
	小 計	6	6			
合 計		65	66	1	<参考>人口1万人当たり職員数 139.83人	
		[102]	[77]	[-25]		

(注) 1 職員数は一般職に属する職員数である。

2 []内は、条例定数の合計である。

(2) 年齢別職員構成の状況(20年4月1日現在)

(例) %



区 分	20歳 未満	20歳 23歳	24歳 27歳	28歳 31歳	32歳 35歳	36歳 39歳	40歳 43歳	44歳 47歳	48歳 51歳	52歳 55歳	56歳 59歳	60歳 以上	計
職員数	1人	4人	4人	9人	10人	8人	7人	3人	4人	3人	12人	1人	66人

(3) 定員管理の数値目標及び進捗状況

平成17年4月1日～平成22年4月1日における定員管理の数値目標

平成17年4月1日 職員数	平成22年4月1日 職員数	純減数	純減率
人 71	人 64	人 7	% 9.9

(参考) 鹿部町における定員管理の数値目標(数・率)

計画期間		数値目標
始 期	終 期	
平成17年4月1日	平成22年4月1日	一般行政40人(6人)

定員管理の数値目標の年次別進捗状況(実績)の概要

(各年4月1日現在)

区 分 部 門		17年	18年	19年	20年	18年～20年	(参考)
		計画始期	1年目	2年目	3年目	計	当初数値目標
一般行政	職員数	46	41	41	42		40
	増 減		5		1	4(66.7%)	6(13.0%)
教 育	職員数	19	20	18	18		18
	増 減		1	2		1(100.0%)	1(5.3%)
消 防	職員数						
	増 減					(%)	
公 営 企 業 等 会 計	職員数	6	6	6	6		6
	増 減					(%)	(%)
計	職員数	71	67	65	66		64
	増 減		4	2	1	5(71.4%)	7(9.9%)

(注) 1 計画期間は、17年～22年の5年間である。

2 (%)内の数値は、数値目標に対する進捗率を示す。

3 増減は、各年の欄にあっては対前年比の職員増減数を、計の欄にあっては計画1年目以降現年までの職員増減数の累計を示す。

7 公営企業職員の状況

(1) 水道事業

職員給与費の状況

決算

区分	総費用 A	純損益又は実 質収支	職員給与費 B	総費用に占める 職員給与費比率 B/A	(参考) 18年度の総費用に占 める職員給与費比率
年度	千円	千円	千円	%	%
19	90,216	14,492	22,936	25.4	26.5

区分	職員数 A	給 与 費				一人当たり 給与費 B/A
		給 料	職員手当	期末・勤勉手当	計 B	
年度	人	千円	千円	千円	千円	千円
19	3	11,289	2,079	4,100	17,468	5,823

(参考) 19年度市町村平均 一人当たり給与費
千円 6,874

- (注) 1 職員手当には退職給与金を含まない。
2 職員数は、20年3月31日現在の人数である。

職員の基本給、平均月収額及び平均年齢の状況(20年4月1日現在)

区 分	平均年齢	基本給	平均月収額
鹿 部 町	47.2 歳	346,333 円	485,250 円
団 体 平 均	45.5 歳	374,552 円	571,242 円
事 業 者	- 歳	- 円	- 円

(注) 平均月収額には、期末・勤勉手当等を含む。

職員の手当の状況

ア 期末手当・勤勉手当

鹿部町		一般行政職	
1人当たり平均支給額(19年度) 1,367 千円		1人当たり平均支給額(19年度) 1,530 千円	
(19年度支給割合)		(19年度支給割合)	
期末手当 3.00 月分 (1.60) 月分	勤勉手当 1.50 月分 (0.75) 月分	期末手当 3.00 月分 (1.60) 月分	勤勉手当 1.50 月分 (0.75) 月分
(加算措置の状況) 職制上の段階、職務の級等による加算措置 役職加算 5~15%		(加算措置の状況) 職制上の段階、職務の級等による加算措置 役職加算 5~15%	

(注) ()内は、再任用職員に係る支給割合である。

イ 退職手当(20年4月1日現在)

鹿部町			一般行政職		
(支給率)	自己都合	勸奨・定年	(支給率)	自己都合	勸奨・定年
勤続20年	23.5 月分	30.55 月分	勤続20年	23.5 月分	30.55 月分
勤続25年	33.5 月分	41.34 月分	勤続25年	33.5 月分	41.34 月分
勤続35年	47.5 月分	59.28 月分	勤続35年	47.5 月分	59.28 月分
最高限度額	59.28 月分	59.28 月分	最高限度額	59.28 月分	59.28 月分
その他の加算措置：なし			その他の加算措置：なし		
1人当たり平均支給額 千円 千円			1人当たり平均支給額 2,293 千円 26,547 千円		

(注) 退職手当の1人当たり平均支給額は、19年度に退職した職員に支給された平均額である。

ウ 地域手当

(20年4月1日現在)

支給実績(19年度決算)		0 千円	
支給職員1人当たり平均支給年額(19年度決算)		0 円	
支給対象地域	支給率	支給対象職員数	国の制度(支給率)
	%	人	%

エ 特殊勤務手当

(20年4月1日現在)

支給実績(19年度決算)		0 千円	
支給職員1人当たり平均支給年額(19年度決算)		0 円	
職員全体に占める手当支給職員の割合(19年度)		0.0 %	
手当の種類(手当数)		0	
手当の名称	主な支給対象職員	主な支給対象業務	左記職員に対する支給単価

オ 時間外勤務手当

支給実績(19年度決算)	379 千円
職員1人当たり平均支給年額(19年度決算)	126 千円

(注) 時間外勤務手当には、休日勤務手当を含む。

カ その他の手当

(20年4月1日現在)

手当名	内容及び支給単価	国の制度との異同	国の制度と異なる内容	支給実績(19年度決算)	支給職員1人当たり平均支給年額(19年度決算)
扶養手当	配偶者 13,000円 配偶者以外の扶養親族 1人6,500円 15歳に達する日後の最初の4月1日から22歳に達する日後の最初の3月31日までにある子 1人5,000円加算	同		468 千円	234,000 円
住居手当	家賃の額が12,000円を超える借家等の場合 家賃の額に応じて27,000円を限度に支給 持家の場合 6,000円	異	国では持家5年まで2,500円	93 千円	46,487 円
管理職手当	管理又は監督の地位にある職員に対して、給料月額に支給率(8~10%)を乗じた額を支給	同	国では定額支給	69 千円	69,264 円
寒冷地手当	世帯主のうち、扶養親族のある職員は月額22,540円、扶養親族のいない職員は12,860円、その他の職員は8,600円	同		296,440 千円	98,813 円