

笑顔あふれ ひかり輝く未来へつなぐ新庁舎



鹿部町観光キャラクター  
カールスくん

# 鹿部町役場新庁舎

の設計が完了しました！

## ✦ 新庁舎の基本方針



### 誰もが利用しやすい庁舎

あらゆる人々に利用される施設であり、使いやすく、親しみやすい場であることが求められることから、ユニバーサルデザインを導入し、来庁者が短時間で適切なサービスを受けられる、便利で利用しやすい庁舎を目指します。

### 防災拠点としての役割を果たす庁舎

地震や噴火、津波や風害などの自然災害発生時において、行政機能を維持するだけでなく、災害対策本部としての機能を発揮できる庁舎を目指します。

### 機能的で柔軟性のある庁舎

多機能で効率的な機能配置、ゾーニング計画を行い、将来の機構改革などにも対応できるフレキシブルな庁舎を目指します。

### 省エネルギー対策など環境に配慮した庁舎

省資源・省エネルギーなど環境負荷低減対策を行ないながら、ランニングコストにも配慮した庁舎を目指します。

## ✦ 新庁舎のデザインコンセプト

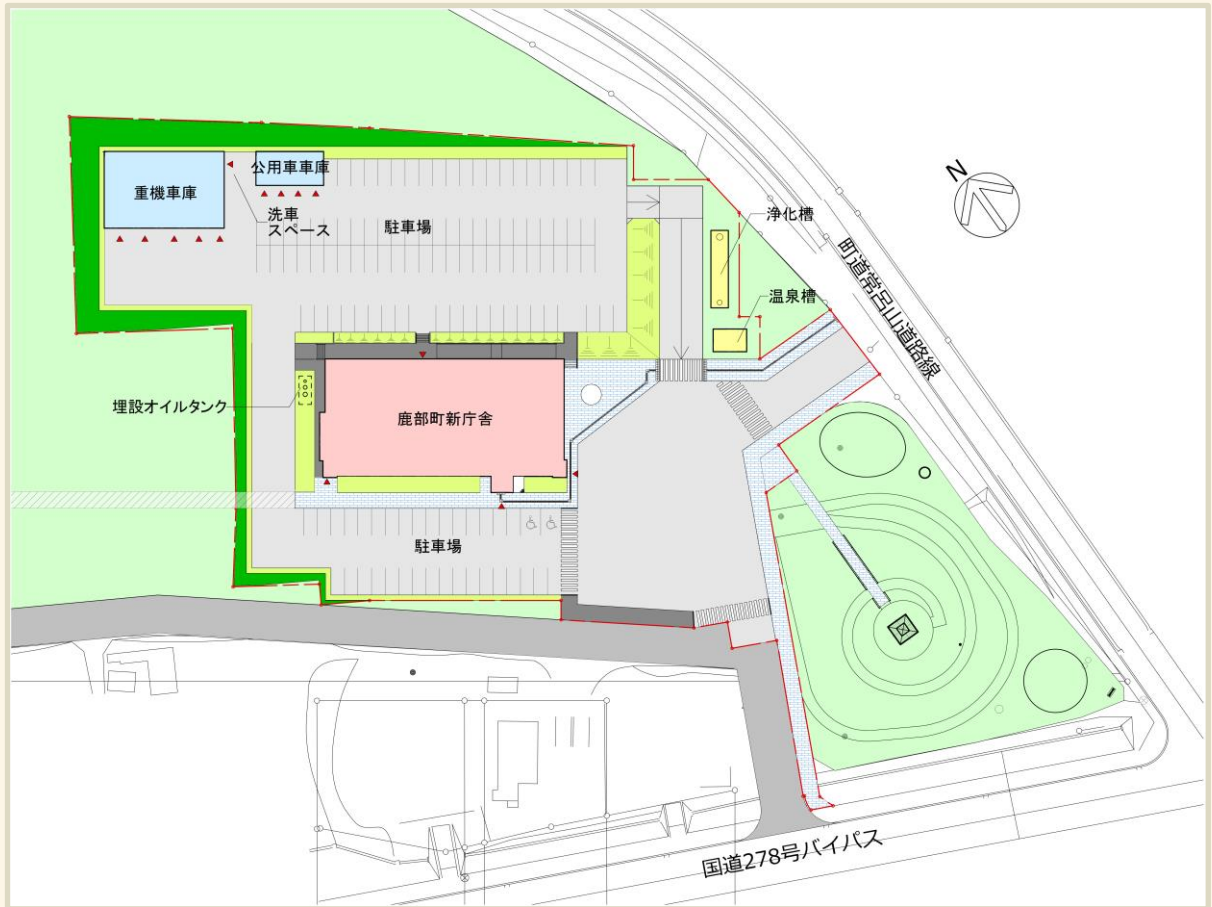
「逆境に立ち向かう不屈の精神」を象徴し、**勇気や資源をくれた軽石をモチーフとし、鹿部町らしい外観デザインとします。**

＜鹿部町の風土＞

鹿部町は幾度も駒ヶ岳噴火災害に見舞われ、大きな被害を受けた反面、降り積もった軽石が湿地帯の土地改良や海での昆布生育に役立つなど、軽石は鹿部町民の逆境に立ち向かうという、「不屈の精神の象徴」にもなりました。



## 配置計画



### <建設地概要>

計画地は「道の駅しかべ間歇泉公園」に接し、高台に位置していることから、駒ヶ岳と海への眺望がよい場所です。道の駅とは、高台への避難用スロープにより、往来が可能となっています。また国道278号鹿部バイパスからアクセス可能な敷地です。敷地の南側には、高台避難の目印となる東屋と花壇があります。

### ■基本方針

- ・周辺との調和、景観へ配慮したデザイン、周辺施設との連携を考慮した配置とします。
- ・同敷地内には、将来計画として、保健センター、公民館、観光施設などを配置することを検討しているため、相互の連携に配慮した計画とします。
- ・安全な歩行者動線創出のため、明確な歩車分離とします。
- ・新たな庁舎はバスの待合所となることから、バス路線に配慮した計画とします。

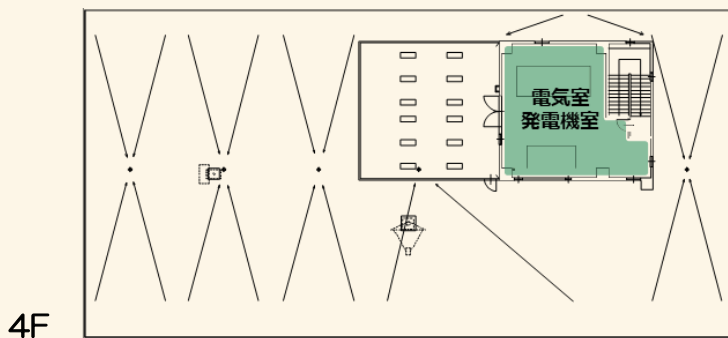
### ■配置計画

- ・庁舎は、明るい南西面に執務スペースを設ける計画としています。
- ・バスの旋回に必要な軌跡を確保した転回スペースを確保しています。
- ・南側に来庁者駐車場、北側に職員駐車場および車庫を明確にゾーニングし、利用しやすい計画としています。
- ・来庁者出入口の近くに身障者用駐車場を整備する計画としています。

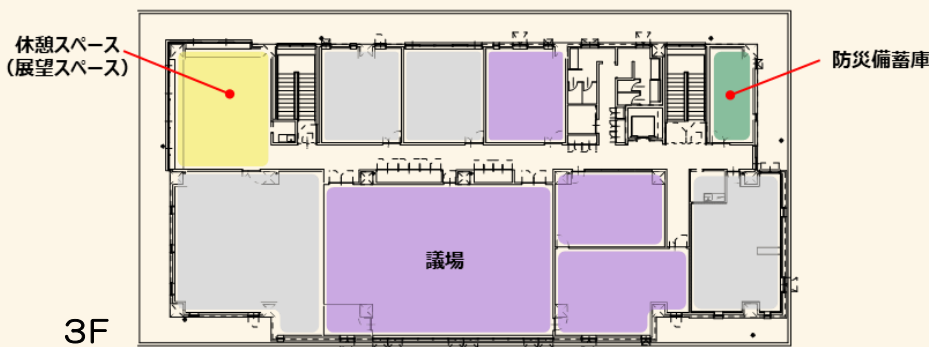


## ✦ 平面計画（ゾーニング）及びフロア構成

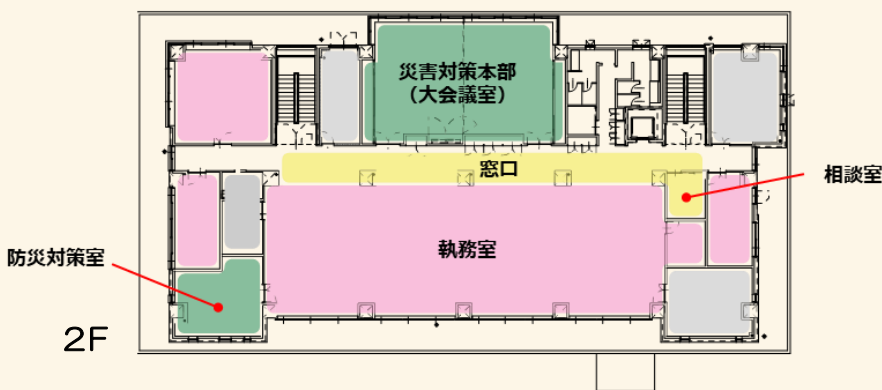
各階平面ゾーニングは、エントランス・多目的ホール、窓口など来庁者が利用できるエリアと、執務エリアをそれぞれまとめて配置することで、それぞれのエリアを明確にし、利用者に分かりやすい平面計画としています。



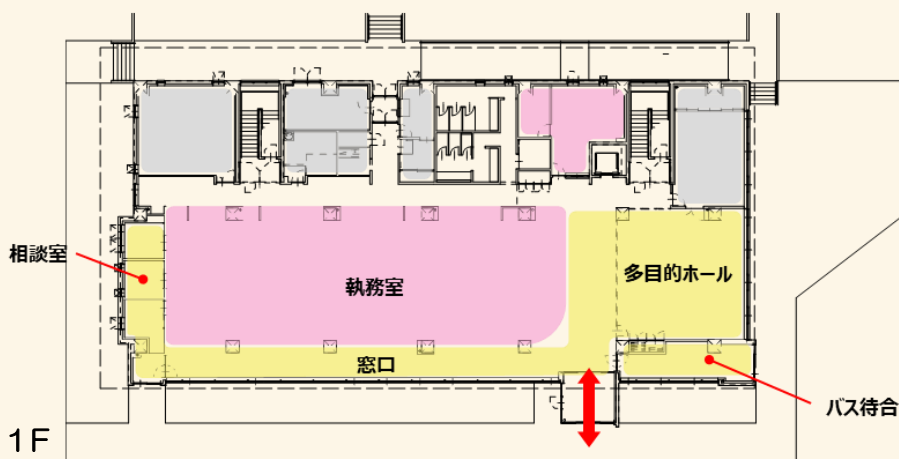
4F 非常用発電機使用時の起動音等を考慮し、4階に配置する計画としています。



3F 議会は、3階に配置し、議会機能の独立性を確保した計画としています。また、駒ヶ岳と海が眺望できる展望テラス（休憩スペース）を設ける計画としています。



2F 災害時の司令塔となる災害対策本部（大会議室）は、町長室・副町長室と同じ2階に配置することで、防災関連部署と連携が取りやすい計画としています。



1F 市民の利用頻度の高い窓口機能を1階に集約しました。また、コミュニティ機能を持つ多目的ホールとバス待合スペースを設けます。

＜フロア構成＞

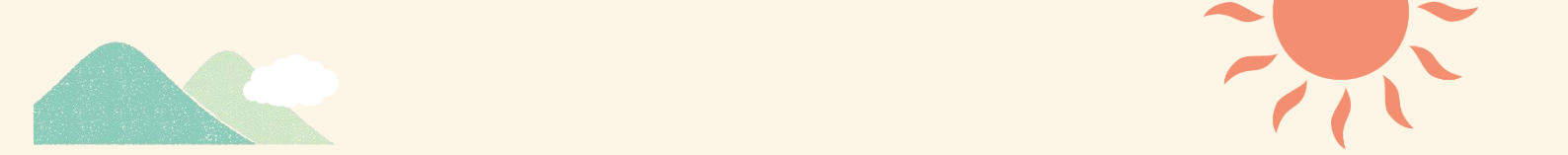
凡例

来庁者利用  
エリア

執務エリア

防災対策  
機能エリア

議会機能  
エリア



## ☆事業概要

- ①建設地 茅部郡鹿部町字鹿部 252 番地 1
- ②構造等 鉄筋コンクリート造4階建
- ③建築面積 1,066.28 ㎡
- ④延床面積 2,829.89 ㎡
- ⑤駐車場 来庁者用 35 台（うち身障者用駐車場 2 台）  
公用車用、職員用及び災害対策車両用 90 台
- ⑥その他施設 重機用車庫 308.00 ㎡  
公用車車庫（緊急車両用） 76.32 ㎡  
温泉槽 24.00 ㎡
- ⑦省エネ対策 温泉水で熱交換した温水を、庁舎全館の暖房設備や庁舎周辺の歩道のロードヒーティングに活用することで、ランニングコストを低減します。
- ⑧工事期間 令和 2 年 6 月～令和 3 年 3 月（予定）
- ⑨供用開始 令和 3 年 5 月（予定）

### ～ お知らせ ～

町では、令和元年7月に「鹿部町役場庁舎建設基本計画」を策定し、基本計画に基づき、基本・実施設計の検討を進めてまいりましたが、令和2年3月末をもって、設計業務が完了したことを報告させていただきます。

本来であれば、設計の内容についてご説明する機会を設けるところではありますが、新型コロナウイルス感染症の感染が広がり、予断を許さない状況が続いておりますことから、このような形での報告となりますことをご理解願います。

新庁舎は、令和2年6月の着手、令和3年3月の完成を目標とし、町民の安全・安心を確保するとともに、町民の皆さんに親しまれる庁舎となるよう事業を進めてまいります。

鹿部町長 盛田 昌彦

**本事業に関するお問い合わせはこちらまで！**

鹿部町役場 総務・防災課

〒041-1498 茅部郡鹿部町字宮浜 299 TEL：01372-7-2111（代表）

HP：<http://www.town.shikabe.lg.jp/>

